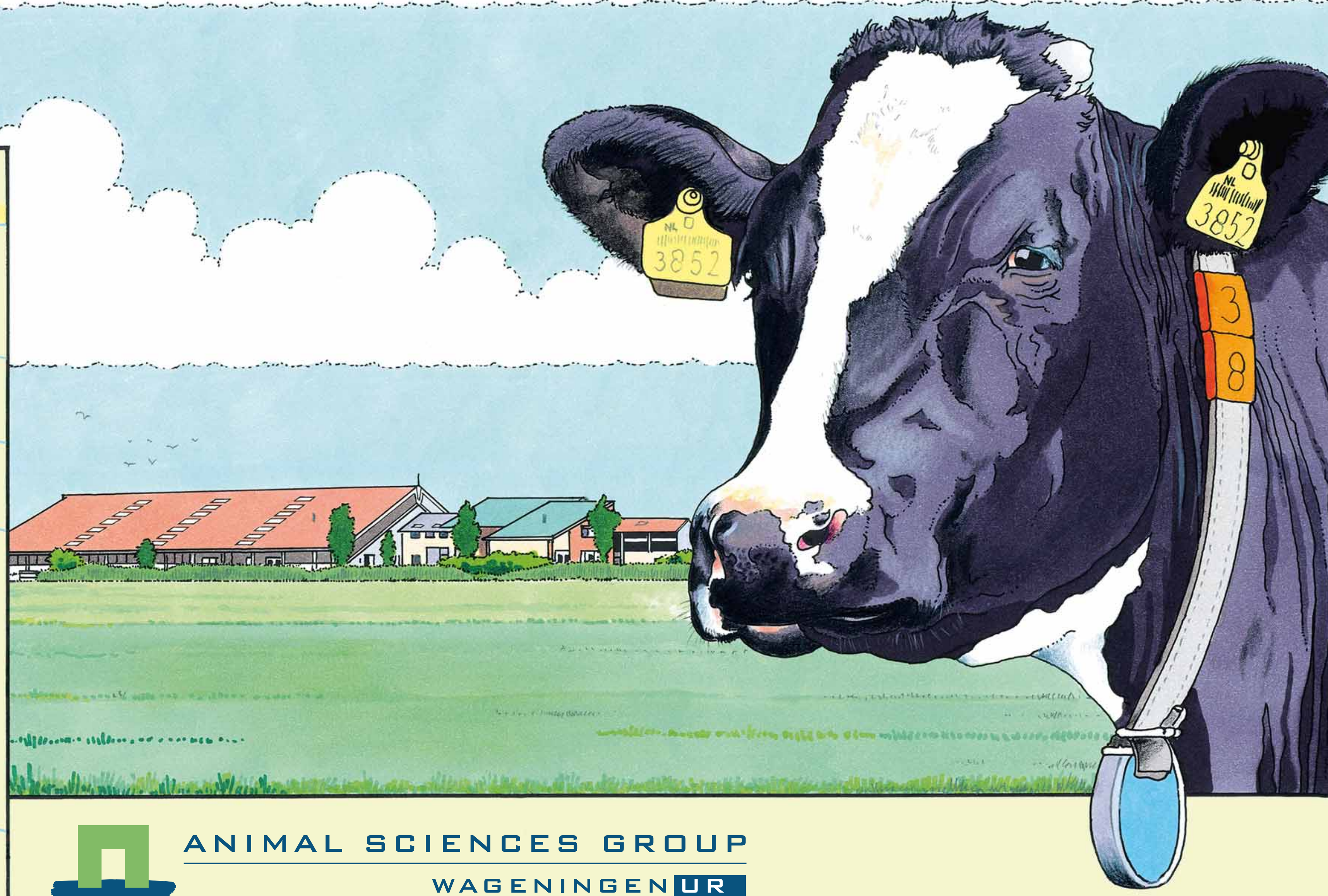
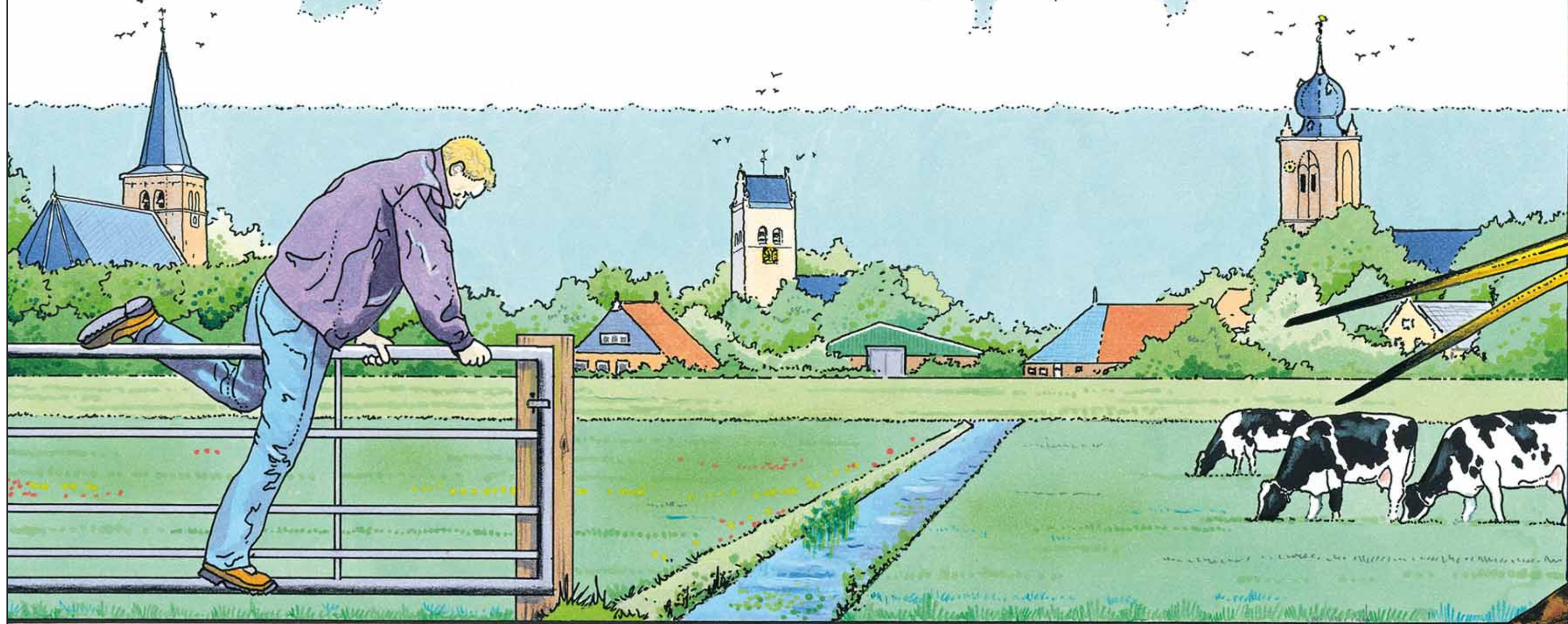
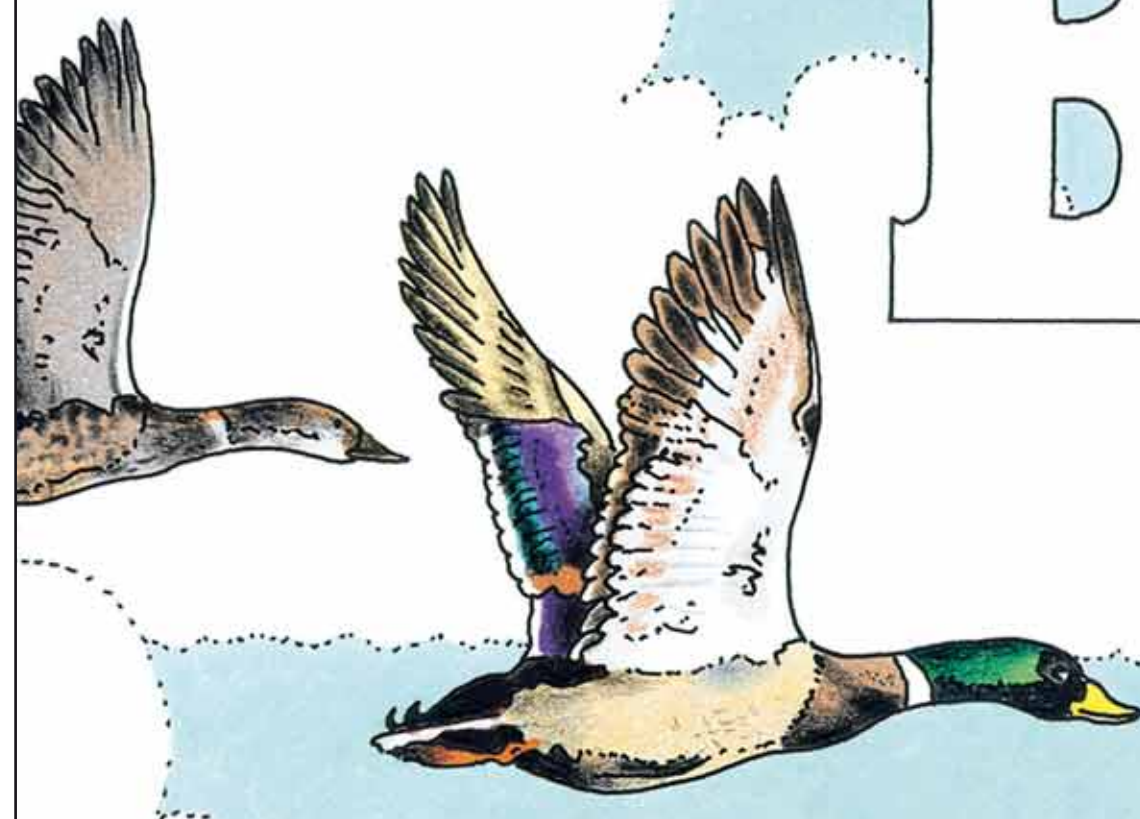


# BOERENLANDPAD NIJ BOSMA ZATHE

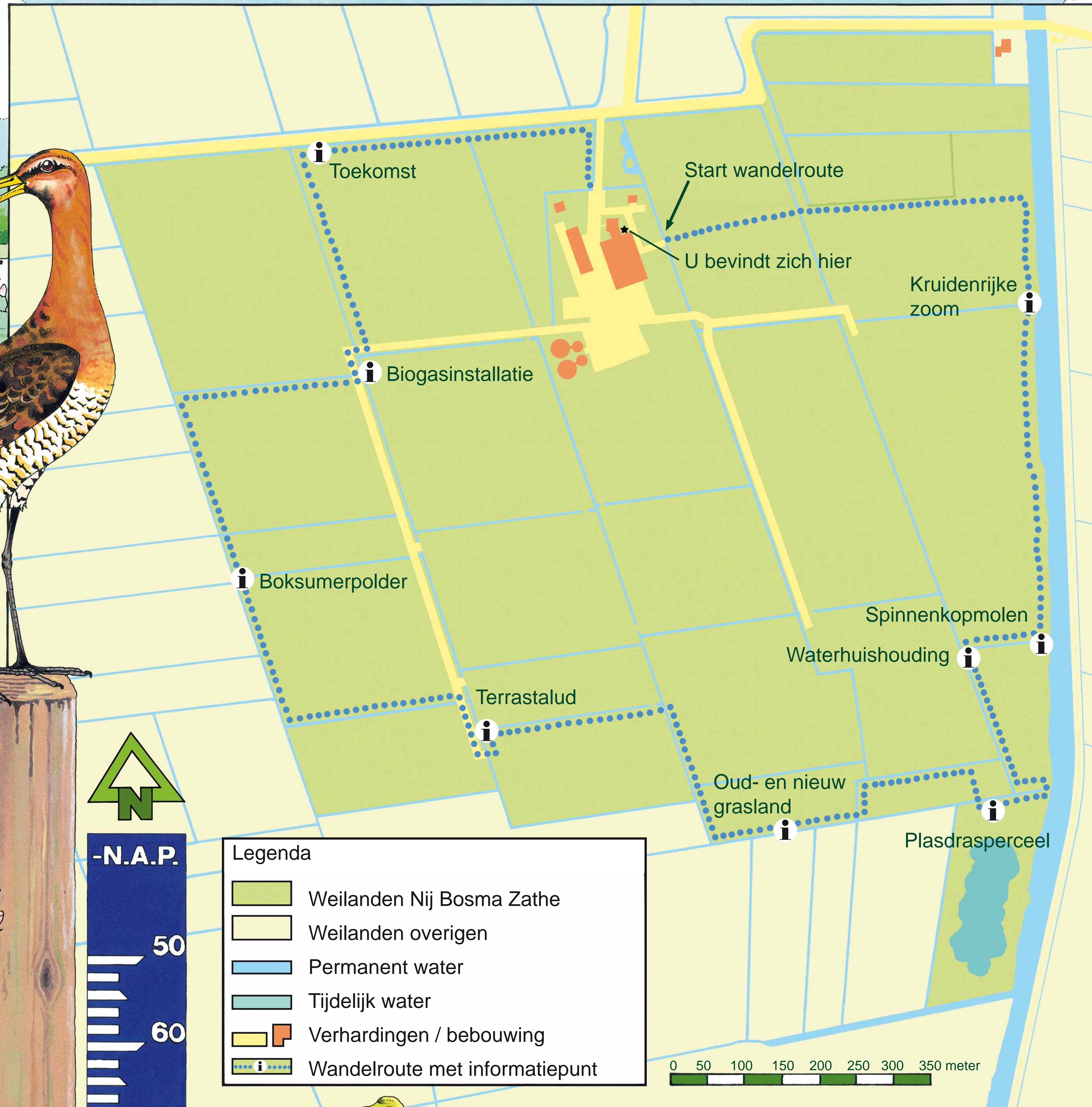


## Boerenlandpad, lengte ca. 4 km

### Huisregels

- Het is niet toegestaan om u zonder begeleiding op het erf tussen de stallen of rondom de mestvergisters te begeven
- Honden aan de lijn
- Honden - uitwerpselen meenemen i.v.m. voorkomen van ziekteoverdracht op vee
- Heb respect voor het leefgebied van de dieren en vogels
- Pluk geen (zeldzame) bloemen
- Boerenlandpad is niet toegankelijk tussen 1 maart en 15 juni
- Op de paden blijven: route is met blauw aangegeven

Een prettige wandeling toegewenst!



Legenda	
	Weilanden Nij Bosma Zathe
	Weilanden overigen
	Permanent water
	Tijdelijk water
	Verhardingen / bebouwing
	Wandelroute met informatiepunt



### Nij Bosma Zathe

Nij Bosma Zathe is een praktijkcentrum voor onderzoek en kennisoverdracht op het terrein van de melkveehouderij voor de drie Noordelijke provincies. Als modern melkveebedrijf doen we onderzoek op het gebied van innovaties in de veehouderij, (veevoeding, fokkerij, voedergewasproductie, irrigatie en bemesting), maar ook op het gebied van agrarisch natuurbeheer (groene dooradering en weidevogelbeheer) en er wordt onderzoek gedaan naar de productie van groene energie middels mestvergisting.

Praktijkcentrum Nij Bosma Zathe is een modern praktijkcentrum met 170 hectare land waarvan 120 ha grasland en 50 ha maïsland, 200 melkkoeien met bijbehorend jongvee. Ons melkquotum bedraagt 1,75 miljoen liter melk per jaar en we hopen de komende jaren te groeien naar een melkquotum van 2.5 miljoen kg melk.

Het bedrijf heeft twee melkrobots waarmee de koeien, die zich op eigen initiatief melden, worden gemolken. Regenwater wordt opgevangen en gebruikt als drinkwater voor de koeien waarmee we op jaarbasis 2300 m<sup>3</sup> leidingwater besparen. Daarnaast we maken elektriciteit uit mest. Door vergisting van mest en restproducten voorziet Nij Bosma Zathe circa 1200 huishoudens van elektriciteit en 700 woningen in de wijk Techum van warmte.

Ook zijn we het weidevogelcentrum voor Noord Nederland. Op Nij Bosma Zathe wordt op 30 hectare middels uitgestelde maaidata en nazorg gewerkt aan een goede basis voor weidevogelbescherming. In totaal hebben we op het land in de Boksumerpolder jaarlijks een 150 nesten waarvan de helft van de scholekster, grutto en Kievit afkomstig zijn en 10 van de tureluur. Daarnaast broeden er ook nog vele andere soorten.

Nij Bosma Zathe is één van de 8 onderzoeksbedrijven in Nederland die onderdeel zijn van de Animal Sciences Group van Wageningen Universiteit en Researchcentrum (Wageningen UR).

Meer informatie:  
[www.nijbosmazathe.nl](http://www.nijbosmazathe.nl)  
[www.weidevogelcentrum.nl](http://www.weidevogelcentrum.nl)

